



WIR

Westerwälder

Das **MAGAZIN**
der Wirtschaftsförderer
Altenkirchen | Neuwied | Westerwaldkreis

- ➔ Infrastruktur / Gewerbeflächen
- ➔ Service für Unternehmen
- ➔ Standortmarketing / Fachkräfte
- ➔ Fördermittel / Netzwerke
- ➔ Veranstaltungen / Termine

Aktiv zwischen Rhein und Sieg

Ausgabe 17 · 12/2020

Kopf oder Zahl oder Bauch? Entscheiden in unsicheren Zeiten

Entscheidungen treffen als Unternehmer
Werkzeuge zur Entscheidungsfindung
Online-Tool: Entscheidungsnavi

Ihre Wirtschaftsförderer informieren

Was macht Covid-19 mit der Wälder Wirtschaft?
Neues Förderportal ihrelotsen.de
Förderprogramm Betriebliche Kinderbetreuung
Förderprogramme zur Mitarbeiterqualifizierung
Fünf Fragen an: Lars Kober · Videoreihe „Gute Gründe(r)“
Home-Office: Tipps + Checklisten
RKW Geschäftsideen-Tagebuch

Westerwald Produkt Excellence

Additive Fertigung in Industriequalität · Hygiene, die ankommt
Sportgeräte für einen globalen Markt · Schaumstoffe für jede Anwendung
Tinten und Druckfarben für Digitaldruckanwendungen
Effiziente Lösungen in Automatisierung, Mess- und Regeltechnik



Wir Westerwälder? Gefällt mir!

wir-westerwaelder.de goes Social Media.
Regelmäßig aktuelle Meldungen aus der
Region Westerwald:

- [facebook.com/wirwesterwaelder](https://www.facebook.com/wirwesterwaelder) »
- [instagram.de/wirwesterwaelder](https://www.instagram.com/wirwesterwaelder) »



Heimat ausgezeichnet - Made in Westerwald

Die Region Westerwald hat ein eigenes Regionalsiegel!
Es zeichnet Produkte und Dienstleistungen aus, die in
den drei Landkreise AK, NR und WW hergestellt werden.
Jetzt bewerben unter:

- wir-westerwaelder.de »

#godigital -

Förderprogramme für Investition und Qualifizierung für KMU

Für **Unternehmen**, die in Ihre **digitale Zukunft** investieren, gibt es interessante **Förderprogramme**, u. a.:

- **Digital Jetzt** - Investition & Qualifizierung. Bis zu 70 % Förderung, bis zu 50.000 EUR Zuschuss, kleinere Unternehmen werden höher bezuschusst, alle Branchen.*
- **go-digital** Förderung von Beratungsleistungen in den Bereichen digitalisierte Geschäftsprozesse, digitale Markterschließung und IT-Sicherheit.
- **Digi Cash** Sonderprogramm der Wirtschaftsförderungsgesellschaft WW für Unternehmen speziell im Westerwaldkreis als Ergänzung zum Bundesprogramm go-digital.

Wir unterstützen Sie in allen Phasen Ihrer **Digitalisierungsstrategie**, öffnen Türen und helfen Ihnen bei den **Förderungen**.

Sprechen Sie uns an!
Ihre **Wirtschaftsförderer** vor Ort:

Lars Kober
Wirtschaftsförderung
Kreis Altenkirchen
Telefon: 02681 81-3901
E-Mail: lars.kober@kreis-ak.de

Harald Schmillen
Wirtschaftsförderung
im Landkreis Neuwied GmbH
Telefon: 02631 282-12
E-Mail: hschmillen@wfg-nr.de

Katharina Schlag
Wirtschaftsförderungsgesellschaft
Westerwaldkreis mbH
Telefon: 02602 124-405
E-Mail: katharina.schlag@westerwaldkreis.de

Wir Westerwälder-Geschäftsstelle:
Sandra Köster
Vorständin Wir Westerwälder gAÖR
Telefon: 02689 95929-40
E-Mail: s.koester@wir-westerwaelder.de



Harald Schmillen WFG im Landkreis Neuwied
Katharina Schlag WFG Westerwaldkreis
Lars Kober WF im Landkreis Altenkirchen



HERAUSGEBER
Wirtschaftsförderung Kreis Altenkirchen
Wirtschaftsförderung im Landkreis Neuwied GmbH
Wirtschaftsförderungsges. Westerwaldkreis mbH

AUFLAGE
Print: 3.500 Exemplare
Online-Reichweite: 80.000
(www.wir-westerwaelder.de)

GESTALTUNG / REALISATION
SCHWENK Werbeagentur

REDAKTION
Ingo Schwenk

DRUCK
Druck Müller, Roth

RECHTE / HAFTUNG
Alle Rechte vorbehalten.
Nachdruck, auch auszugsweise, nur mit
Genehmigung der Wirtschaftsförderungen.

FOTONACHWEIS
123rf.com, shutterstock, SCHWENK Werbeagentur,
Unternehmen - Detailangaben unter:
wir-westerwaelder.de/impressum-wir-westerwaelder

Um die Lesbarkeit zu vereinfachen haben wir im vorliegenden Heft auf die zusätzliche Formulierung der weiblichen Form verzichtet. Wir möchten deshalb darauf hinweisen, dass die ausschließliche Verwendung der männlichen Form explizit als geschlechtsunabhängig verstanden werden soll.

Eine neue Ausgabe „Wir Westerwälder“ trotz Corona?

Eindeutig ja! Diese Entscheidung ist uns leicht gefallen. Es gibt aber auch Entscheidungen, die nicht so einfach zu treffen sind, mit denen wir hadern, vor deren Konsequenzen wir uns fürchten oder deren Tragweite wir nicht einzuschätzen wissen. Wir haben das Thema **„Entscheidungen“** daher in dieser Ausgabe zum Kernthema gemacht und stellen Ihnen interessante Tools für Ihre **Entscheidungsfindung** vor.

Entscheider brauchen **Informationen**. Wir stellen Ihnen aktuelle **Förderprogramme** vor, nennen Ihnen **Ansprechpartner** und stehen Ihnen als Wirtschaftsförderer selbstredend auch persönlich für Ihre Fragen zu allen Themen rund um Ihr Unternehmen zur Verfügung.

Weitere Themen im Heft:
Home-Office, Digitalisierung, Corona-Hilfen für Unternehmen, „Gute Gründe(r)“ und vieles mehr.

Auch im Portal **wir-westerwaelder.de** gibt es Neues: Die **Unternehmensdatenbank Westerwald** ist an den Start gegangen. **Über 650 Unternehmen** stellen sich und ihre Produkte bereits vor. Der Eintrag in die Datenbank ist **kostenlos**. Machen Sie mit und tragen Sie auch Ihr Unternehmen ein! Wir wünschen Ihnen ein schönes Weihnachtsfest, ein erfolgreiches Neues Jahr 2021 und vor allem: **Bleiben Sie gesund!**

Ihre **Wirtschaftsförderer** der Landkreise Altenkirchen, Neuwied und Westerwaldkreis **mit Team**.

Lars Kober



Harald Schmillen



Katharina Schlag



Sie haben Fragen? Sprechen Sie uns an.

Als Wirtschaftsförderer sind wir Dienstleister für Unternehmen der Region für einen starken und lebenswerten Wirtschafts- und Produktionsstandort Westerwald. Eingebunden in überregionale Netzwerke und Kooperationen, Kommunen und Politik sind wir Ihr erster Ansprechpartner bei Existenzgründungen, Auf- und Ausbau und Sicherung Ihrer unternehmerischen Aktivitäten in der Wirtschaftsregion Westerwald.

„Wir Westerwälder“ ist die Gemeinschaftsinitiative zur Stärkung der drei Landkreise Altenkirchen, Neuwied und Westerwaldkreis.

Die Wirtschaftsförderer der drei Landkreise koordinieren und bündeln unter diesem Dach kreisübergreifend ihre Aktivitäten mit dem Ziel einer zukunftsfähigen Entwicklung der Wirtschaftsregion.

Dazu zählt neben der Unterstützung und Vernetzung ansässiger Unternehmen die aktive Vermarktung und Außendarstellung um neue Wirtschaftsteilnehmer und Technologien für den Westerwald zu gewinnen.

Das Magazin **WIR Westerwälder** ist Sprachrohr der Wirtschaftsförderer.

Ihre Wirtschaftsförderer informieren

Als Wirtschaftsförderer sind wir Dienstleister für die Unternehmer unserer Region.

Viele interessante und wichtige Informationen stehen Ihnen **frei zugänglich auf unseren Internetseiten und Newslettern** zur Verfügung.

Nutzen Sie unser **kostenfreies** Angebot!
Immer eine gute Adresse für die Westerwälder Wirtschaft:

www.wirtschaftsfoerderung-ak.de
www.wfg-nr.de
www.wfg-ww.de

Alle Themen dieses Heftes finden Sie in ausführlicher Form mit vielen ergänzenden Hinweisen und Direktlinks auf der Seite:

www.wir-westerwaelder.de »



Was macht Covid-19 mit der Wälder Wirtschaft?

Die **Pandemie-Auswirkungen im Westerwaldkreis** hat das Kooperationsseminar „**Zukunftswerkstatt**“, das die Wirtschaftsförderungsgesellschaft Westerwaldkreis (wfg) in Kooperation mit der Universität Siegen durchführt, unter die Lupe genommen.

Die Ergebnisse wurden jetzt in der Westerwald-Brauerei in Hachenburg präsentiert.

Bericht und Ergebnisse:
<https://bit.ly/32sdGe5> »



WFG Kreis Neuwied bringt geballte Informationen für Unternehmer online

Eine **umfassende Übersicht** in Sachen **Unterstützung für Unternehmen** hat die **Wirtschaftsförderung im Landkreis Neuwied** erstellt.



Geballte Information für Unternehmen
nicht nur im Landkreis Neuwied.

- Innovationsförderung
- Beratungsförderung
- Markterschließungsförderung
- Offensive Mittelstand
- Effizienzförderung
- Kapitalmaßnahmen
- Digitalisierungsförderung
- Start-Up-Förderung
- Tourismus
- Fachkräftesicherung
- Weitere Kontakte/Maßnahmen
- Spezielle Hilfen Covid-19

Alle Informationen:
<https://ihrelotsen.de> »



Gute Gründe(r)

Präsentiert von



Videoreihe „Gute Gründe(r)“

Unternehmensgründungen und Start-ups haben für die Gesellschaft eine **große Bedeutung**:

Sie schaffen nicht nur **neue Arbeitsplätze**, sondern fördern auch die **Wettbewerbs- und Innovationsfähigkeit**.

Die Wirtschaftsförderungsgesellschaft Westerwaldkreis mbH zeigt mit der im Jahr 2020 laufenden Reihe „**Gute Gründe(r)**“ **mutige Personen** aus dem Westerwaldkreis, die Betriebe gegründet oder bereits bestehende Betriebe übernommen haben.

Einfach QR-Code scannen und direkt zum Youtube-Kanal der wfg Westerwaldkreis:

<https://www.youtube.com/c/WFGWesterwaldkreisWW> »

Tipp: Videokanal abonnieren und immer aktuelle Videoberichte sehen.



YouTube

5 Fragen an

Lars Kober

Leiter Wirtschaftsförderung
Kreis Altenkirchen



Zur Person:
Lars Kober
■ 42 Jahre
■ verheiratet
■ zwei Kinder
■ wohnt in Weitefeld



Frühaufsteher oder Nachteule?
Definitiv Nachteule!



Ihr erstes selbst verdientes Geld?
Als Jugendlicher Feuerwerkskörper im Sommer verkauft, die ich im Winter gekauft hatte.



Aktiv zwischen Rhein und Sieg?
Motorsport, Simracing (virtueller Motorsport), Pflegen von Freundschaften, Schwimmen, Fahrrad, Laufen, Familie, Musik, Gladbach-Fan.



Ihr Schlüssel zum Erfolg?
Meine Eltern, berufliche Förderer und die Möglichkeit, etwas für die Region bewegen zu können.



Was gefällt Ihnen an der Region Westerwald am besten?
Das Auf und Ab der Landschaft.

Förderprogramm Betriebliche Kinderbetreuung

Im Wettbewerb um gute **Fachkräfte** haben Unternehmen mit Angeboten zur betrieblichen Kinderbetreuung Vorteile. Das **Bundes-Förderprogramm Betriebliche Kinderbetreuung** unterstützt Arbeitgeber bei entsprechenden Vorhaben.

Gefördert werden die Bereiche:

- Kindertagesbetreuung und -pflege
- Betreuung in Ausnahmefällen und
- Ferienbetreuung.

Weitere Informationen:
<https://bit.ly/3n7s1TX> »



Bundesministerium
für Familie, Senioren, Frauen
und Jugend

Aktiv zwischen Rhein und Sieg.

Kopf oder Zahl? Oder doch BAUCH?

„Man muss nicht nur mehr Ideen* haben als andere, sondern auch die Fähigkeit besitzen, zu entscheiden, welche dieser Ideen gut sind.“

Linus Pauling -
Chemiker und Nobelpreisträger

Wann haben Sie heute Ihre erste Entscheidung getroffen? Wahrscheinlich sehr früh. Denn selbst das **tägliche Aufstehen** ist das Resultat einer unbewussten Entscheidung. Wir haben jederzeit die **freie Entscheidung** liegen zu bleiben. Die innere Checkliste aber signalisiert dem Unterbewusstsein, dass die **Konsequenzen** des Liegenbleibens „zu teuer“ sind.

Wer ein Unternehmen führt, **muss** Entscheidungen treffen. Gerade in **turbulenten Zeiten** wie der gegenwärtigen Corona-Pandemie mit all Ihren **Unsicherheiten und Unwägbarkeiten** stehen Unternehmer und Manager vor **besonderen Herausforderungen**. Jede einzelne Entscheidung hat Konsequenzen, für jede einzelne Entscheidung tragen sie die **Verantwortung**, müssen sie ihre Entscheidungen vor sich selbst, vor ihren Mitarbeitern, Lieferanten oder Kunden verantworten und die Resultate „aushalten“.

In schwierigen Zeiten ist es besonders **wichtig**, Entscheidungen **transparent** zu machen und zu **kommunizieren**.

Gerade bei jungen Unternehmen werden viele Entscheidungen im Team vorbereitet.

Entscheidungsfindung im Team - Wichtig ist ein Konsens.

Entscheiden zwischen Pest oder Cholera

Bei Entscheidungen, in denen nur zwischen zwei vermeintlich **schlechten Alternativen** gewählt werden kann, ist **Mut** gefragt. Denn nichts ist schlechter, als **nicht** zu entscheiden. Nicht zu entscheiden heißt **Stillstand, Unsicherheit** und im schlechtesten Fall **Führungsverlust**. Zudem blockiert die Unentschlossenheit weitere, sich anschließende Entscheidungen. Das Thema muss „**aus dem Kopf**“ um wieder frei denken zu können und handlungsfähig zu bleiben.

Werkzeuge zur Entscheidungsfindung

Verschiedene **Strategien** und **Werkzeuge** können die Entscheidungsfindung unterstützen.

Zunächst ist es wichtig, eine **faktische Basis** für eine Entscheidung zu schaffen:

- Was sind die **Ziele**?
- Welche **Alternativen** gibt es?
- Welche **Auswirkungen** hat die Entscheidung?
- Sind ausreichend **Ressourcen** vorhanden, um die getroffene Entscheidung zum Erfolg zu führen?

Werkzeuge, die unterstützen können:

- **Fallstudien** - Was haben andere in vergleichbaren Situationen entschieden?
- **Beratung** mit Experten
- **Pro- und Contra-Listen**
- **Entscheidungs-Baum** - Aufzeichnen von Alternativen
- **Entscheidungs-Matrix** - Gewichtung der Entscheidungskriterien

* Auf der übernächsten Doppelseite stellen wir Ihnen das **Geschäftsideentagebuch** des RKW vor.



Der QR-Code führt direkt zum Entscheidungsnavi



ENTSCHEIDUNGS



Entscheidungsnavi - Online-Tool zur freien Nutzung

Ein Team rund um Prof. Rüdiger von Nitzsch der Fakultät Wirtschaftswissenschaften der RWTH Aachen hat das **Online-Werkzeug „Entscheidungsnavi“** entwickelt.

Das von Universitäten und Unternehmen erfolgreich erprobte Online-Tool steht allen Interessierten online zur Verfügung, die **Unterstützung bei anstehenden bedeutenden Entscheidungen** suchen.

www.entscheidungsnavi.de »

Wozu Werkzeuge zur Entscheidungsfindung?

Gerade strategische Entscheidungen werden oft mit Hilfe von anerkannten Werkzeugen zur Entscheidungsfindung faktisch untermauert und begründbar gemacht.

Die so getroffene Entscheidung wird für alle Beteiligten nachvollziehbar und dokumentiert.

Für manche Entscheidungen ist es sinnvoll, andere mit einzubinden und **im Team** zu entscheiden.

Und der Bauch? Braucht Erfahrung.

Wenn die **Grundlagen** für eine sichere Entscheidung **fehlen**, oder **schnelle** Entscheidungen gefragt sind, kommt das **Bauchgefühl** zum Einsatz.

Die Psychologin Sian Leah Beilock von der Universität Chicago belegt in einer Studie, dass intuitive Lösungen **nicht schlechter** sind als rationale. Sie fand heraus, dass Profi-Golfspieler den besten Schlag ausführen, wenn sie sich von der **Intuition** leiten lassen und nicht lange nachdenken. Allerdings gilt dies nicht für Anfänger und Unerfahrene. Das Unterbewusstsein muss auf einen **großen Erfahrungsschatz** zurückgreifen können.

Getroffene Entscheidungen dürfen bei Bedarf auf den **Prüfstand** und bei neuen Erkenntnissen **nachjustiert** oder **revidiert** werden.

„FÜR ENTSCHEIDUNGEN BRAUCHT ES INFORMATIONEN UND REFLEXION“

Typische Entscheidungsfehler vermeiden – mit der richtigen Methode.

Intuitiv oder rational? Rüdiger von Nitzsch und Florian Methling plädieren für eine Kombination, denn beide Varianten haben Vor- und Nachteile. In ihrem neuen Buch „Reflektiert entscheiden“ stellen sie Methoden vor, die Sie zukünftig bei der Entscheidungsfindung unterstützen werden.



Dieses Sachbuch überwindet die Kluft zwischen einfachem Ratgeber und trockenen Lehrbüchern. Ein Tool für alle, die ihre Entscheidungsfähigkeit verbessern wollen.

Das Buch „**Reflektiert entscheiden - Kompetenz mit Kopf und Bauch**“ erscheint im Januar 2021.

208 Seiten, Hardcover.
ISBN: 978-3-96251-094-7

Univ.-Prof. Dr. Rüdiger von Nitzsch
ist Inhaber des Lehrstuhls für
Entscheidungsforschung und
Finanzdienstleistungen
an der RWTH Aachen.





INDUSTRIEKOMPETENZ IN AUTOMATISIERUNG UND ELEKTROTECHNIK

Technisch **hochwertige Lösungen** zur **Steigerung von Produktivität** und **Prozessoptimierung** - dafür stehen mehr als 100 Mitarbeiter der **WEZEK GmbH** am **Hauptsitz in Steinebach** und in der **Niederlassung in Leverkusen**.

Produkte von WEZEK zeichnen sich aus durch **einfaches Handling**, **langlebige Qualität** und **zuverlässige Technologie**. Neben der **Serienfertigung** werden auch **komplexe Sonderkonstruktionen** umgesetzt.

WEZEK bietet einer breiten Palette an Kunden aus den verschiedensten Branchen **einen Full-Service**, angefangen bei **Beratung und Entwicklung**, über die **Fertigung** bis hin zu **Service und Wartung** nach erfolgreicher **Inbetriebnahme**.

WEZEK - Technik verbindet.

www.wezek.de »



SPORTGERÄTE-MANUFAKTUR

SPEZIALIST FÜR SPORTGERÄTE - MADE IN WESTERWALD

Die **fortuna-Sportgeräte Manufaktur** in **Gehlert** produziert in eigenen Fertigungsstätten **moderne, robuste und langlebige Sportgeräte**.

Der **umfangreiche Katalog** ist für Kunden und Interessenten gleichzeitig ein **umfassendes Handbuch** für die **Planung und Ausstattung von Sporthallen**.

Neben **Sporthallenaustattungen von A-Z** und **Spielfeldeinrichtungen** für innovativen und sicheren Sportbetrieb und Wettkampfsport verfügt fortuna-Sportgeräte über eine große Expertise auf dem Gebiet der **Sanierung von Sportgeräten und -objekten** aller Fabrikate und Generationen.

www.fortuna-sport.de »



fortuna Sportgeräte
tragen das Qualitätssiegel
„SPORTS MADE IN GERMANY“



Sie möchten Ihr Unternehmen an dieser Stelle vorstellen?
Schreiben Sie uns: info@wir-westerwaelder.de »

Westerwald Produkt Excellence

Starke Produkte aus einer wirtschaftsstarke Region

Günstige Gewerbegrundstücke und -mieten, eine gute Infrastruktur und ein lebenswertes Umfeld, das Fachkräften eine Perspektive bietet, machen die Wirtschaftsregion Westerwald zu einem attraktiven Produktions-, Entwicklungs- und Dienstleistungsstandort für Unternehmen vielfältigster Ausrichtung.

Alle Unternehmen finden Sie auch in der **Unternehmensdatenbank Westerwald** auf wir-westerwaelder.de »



VOM PIGMENT ZUR FARBE - MEHR ALS NUR TINTE

Das Unternehmen aus **Bonefeld** ist auf die **Entwicklung und Herstellung industrieller InkJet-Tinten und niedrigviskoser, wasserbasierter Farbsysteme** für nahezu alle **Digitaldruckanwendungen** und **industriellen Kennzeichnungsanforderungen** spezialisiert.

Mit umfangreichem Expertenwissen entstehen in den Laboren der **prometho GmbH** innovative Produktlösungen für namhafte Unternehmen im In- und Ausland. Die Basis der InkJet-Tinten für die verschiedensten Anwendungsbereiche bilden selbst entwickelte **Pigmentpräparationen**. Das Dienstleistungsspektrum des Unternehmens umfasst die **komplette Produktentwicklung von der Idee bis zur Marktreife**.

Nachhaltigkeit ist bei prometho gelebte Produktentwicklung. Unter der Marke **GrüneTinte®** entstehen **wasserbasierte** Produkte, die sich neben einem geringeren Ressourcenverbrauch und dem Einsatz **nachwachsender Rohstoffe** wie beispielsweise Pflanzenfarben auszeichnen - **prometho makes nature printable**.

www.prometho.de »



DESIGN-ASSISTENTEN ZUR HÄNDEDESINFEKTION

Dass **Handdesinfektionsgeräte** auch ein **Blickfang** sein können, beweist die **atp GmbH** mit Sitz in **Ötzingen**.

Die Desinfektionssäulen finden **überall dort** Anwendung, **wo Menschen zusammenkommen** - in Eingangs- und Empfangsbereichen, am Arbeitsplatz, an öffentlichen Plätzen oder auch in Shared Workspaces.

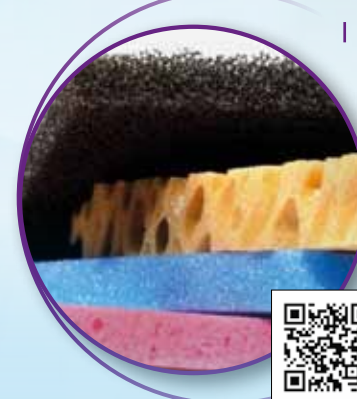
Die stylischen Desinfektions-Assistenten von atp gibt es als **Stand-, Wand- und Tisch-Assistenten**. Das **Design** und die **freie Farbgestaltung** tragen wesentlich zur dauerhaften **Akzeptanz bei den Benutzern** bei.

Hygiene, die ankommt - Smart Desinfection by atp.

www.smart-desinfection.de »



Individuelle Farbgebung nach Kundenwunsch.



SCHAUMSTOFFE UND ZELIGE MATERIALIEN FÜR JEDE ANWENDUNG

Pahlke Schaumstoffe mit Sitz in **St. Katharinen** ist einer der führenden deutschen „Private Label“-Produzenten und Verarbeiter von **Schaumstoffen** ausschließlich für gewerbliche Kunden.

Das **Familienunternehmen** mit **mehr als 70 Mitarbeitern** verarbeitet neben **PUR- und PE-Schaumstoffen** weitere **zellige Materialien** wie **Moosgummi** und **Zellkautschuk** für Kunden aus Industrie, Automotive, Medizintechnik, Verpackung, Reinigung, Werbung und vielen weiteren Branchen.

Flexible Mengen, die **hohe Verarbeitungstiefe** und zuverlässige **Distributions- und Logistikdienstleistungen** machen die **Oskar Pahlke GmbH** zu einem zuverlässigen Partner.

www.pahlke-schaumstoffe.de »



ADDITIVE BAUTEILEFERTIGUNG IN MASCHINENBAUSTANDART

Die **Akkuratio GmbH** ist Experte für die **additive Fertigung (3D-Druck)** von **Kunststoffbauteilen** und ist auf die Herstellung von **Einzelteilen, Serien** oder **Funktionsprototypen im Maschinenbaustandard** spezialisiert.

Am Firmensitz in **Wissen** werden mit **industriellen Profimaschinen** **optimierte und perfektionierte Bauteile** für Kunden aus unterschiedlichsten Branchen gedruckt.

Der 3D-Druck schafft für die Kunden **Unabhängigkeit** sowie Flexibilität bei gleichzeitiger **Zeitersparnis** und optimierter **Wirtschaftlichkeit**.

www.akkuratio.de »



Aktiv zwischen Rhein und Sieg.

Information Ideen Förderung

Unternehmen und Mitarbeiter zu führen in diesen turbulenten Zeiten bedarf Mut, Weitsicht und Information, um die richtigen Entscheidungen zu treffen und die beschlossenen Maßnahmen umzusetzen. Auf diesen Seiten nennen wir Ihnen interessante Informationsquellen und Anlaufstellen.

FAQ HOME OFFICE – 10 GOLDENE REGELN

- 1 Nutzen Sie die von Arbeitgeber bereitgestellte Geräte, wenn immer möglich.
- 2 Sperren Sie Ihren Bildschirm, wenn die das Arbeitsfeld verlassen.
- 3 Stellen Sie den Bildschirm so, dass kein Dritter direkt nicht darauf hat.
- 4 Lassen Sie Arbeitsunterlagen und ab auch mobile Datenträger nicht offen liegen.
- 5 Achten Sie bei Druckaufträgen darauf, dass Sie die Papiere direkt aus dem Drucker entnehmen. So stellen Sie sicher, dass kein Dritter Zugang erhält.
- 6 Entsorgen Sie wichtige Unterlagen am besten nur an den dafür vorgesehenen Schreddern im Büro. Bei Geben sollten Sie die Papiere an einem geschützten Platz sammeln.
- 7 Führen Sie Ihre Telefonate, Videokonferenzen etc. in einem ruhigen Raum durch.
- 8 Sichern Sie Ihre WLAN-Verbindungen.
- 9 Trennen Sie private Zugänge, Notizen und Drucker vom Netzwerk.
- 10 Achten Sie auch schärfen darauf, die regelmäßig benötigten Systemupdates zu installieren.

IM HOME OFFICE – ABER SICHER

- 1 Aktuelle Softwareversionen sowie Anti-Virensoftware verwenden und regelmäßig Updates installieren.
- 2 VPN-Zugang nutzen, falls keine Cloud-basierten Dienste eingesetzt werden.
- 3 Komplexe Passwörter wählen – für das Entsperren des Rechners und für Online-Dienste einsetzen, wo es möglich ist.
- 4 Überall dort Zwei-Faktor-Authentifizierung einsetzen, wo es möglich ist.
- 5 Vorzicht bei dubiosen E-Mails mit Corona-Bezug – es gibt aktuell Fälle von Phishing-Angriffen mit solchen E-Mails.
- 6 Festplatten verschlüsseln, insbesondere in Notebooks.
- 7 Wer nicht alleine arbeitet: Rechner sperren, wenn man nicht am Schreibtisch sitzt. Telefonate so führen, dass niemand mithört und den Bildschirm so stellen, dass möglichst niemand mitlesen kann.

5 TIPPS AUS DEM DIGITAL OFFICE IN ZEITEN VON CORONA

- 1 Vielfalt bei den Kommunikationskanälen: Klare Kommunikationskanäle um digitale Lösungen ergänzen.
- 2 Kultur des Digital Leadership etablieren: Führungsstile leben, die für Vernetzung, Offenheit, Partizipation und Agilität stehen.
- 3 Compliance nicht aus den Augen verlieren: Einhaltung von Gesetzen und Richtlinien bei Sicherheitsstandards befolgen.
- 4 Digitalisierung mit Kundenbeziehungen: Prozesse kontinuierlich in Richtung Kunden ausrichten und Datensilos aufbrechen.
- 5 Papierbasierte Prozesse abschaffen: Büro- und Verwaltungsprozesse müssen digital, standortunabhängig und frei von Medienbrüchen ablaufen.

Home-Office in Zeiten der Corona-Pandemie

Home-Office ist eine **Herausforderung für Unternehmen und Mitarbeiter** gleichermaßen.

Arbeiten im Home-Office erfordert **Orientierung und Vertrauen**. Es gilt **Führungsmodelle** zu leben, die für **Vernetzung, Offenheit, Partizipation und Agilität** stehen. Gleichzeitig müssen Büro- und Verwaltungsprozesse **digital, standortunabhängig** und **frei von Medienbrüchen** ablaufen.

Unterstützung für Unternehmen und Mitarbeiter bietet **Bitkom** - Bundesverband Informationswirtschaft, Telekommunikation und neue Medien e. V. u. a. mit **Checklisten**, direkt verwertbaren **Tipps** und umfangreichen **Informationen** gegliedert in die Themenbereiche

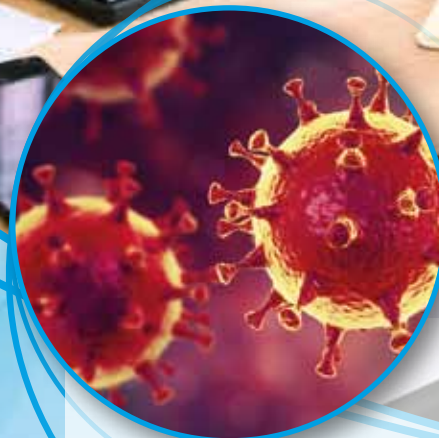
- Arbeit
- Bildung
- Digitale Technologien
- Ernährung & Landwirtschaft
- Politische Maßnahmen
- und vieles Interessante mehr.

Anrechnerin bei Bitkom
Frau Dr. Lisa Allegra Markert
Referentin Arbeitsrecht & Arbeit 4.0
E-Mail: lmarkert@bitkom.org

Direktlink zu den Checklisten:
<https://bit.ly/3nC13pb> »



QR-Code scannen und direkt zu den Bitkom-Checklisten



Mittelstand-Digital

Mittelstand-Digital.de beantwortet Unternehmerfragen

Sie möchten Ihr Unternehmen digitalisieren und wollen die nächsten Schritte angehen? Bringt die Digitalisierung Sie und Ihr Unternehmen voran und wie gehen Sie vor?

Mittelstand-Digital.de, die **Unternehmensplattform** des Bundesministeriums für Wirtschaft und Energie, informiert **kleine und mittlere Unternehmen** über die Chancen und Herausforderungen der Digitalisierung. Der Bereich **Unternehmerfragen** zeigt **ganz konkret** unterschiedliche Aspekte der Digitalisierung auf und weist den Weg zu weiterführenden Informationen.

Die **Mittelstand 4.0-Kompetenzzentren** sind die wichtigste Anlaufstelle für Unternehmen. Sie **unterstützen praxisnah** und decken **alle Themen entlang der Wertschöpfungskette** ab.
<https://www.mittelstand-digital.de> »

Corona-Überbrückungshilfe II - Antragsfrist endet am 31.12.2020!

Anträge für die Überbrückungshilfe II können noch bis zum 31.12.2020 gestellt werden.

Ausführliche Informationen zur **Förderung für kleine und mittelständische Unternehmen** stellt das Bundeswirtschaftsministerium unter der Adresse <https://www.ueberbrueckungshilfe-unternehmen.de> zur Verfügung.

Eine ausführliche Übersicht zu Hilfestellungen für Unternehmen während der Corona-Pandemie finden Sie auch auf den Internetseiten Ihrer Wirtschaftsförderer:

- Kreis Altenkirchen: <https://wirtschaftsfoerderung-ak.de> »
- Kreis Neuwied: <https://wfg-nr.de> »
- Kreis Westerwaldkreis: <https://wfg-ww.de> »

Mit qualifizierten Mitarbeitern Zukunft gestalten

Nicht nur vor dem Hintergrund der Corona-Pandemie und der Zunahme der Bedeutung von Home-Office-Arbeitsplätzen stehen Unternehmen und Mitarbeiter vor den **Herausforderungen der sich wandelnden Arbeitswelt**.

Im Oktober 2020 startete das neue **ESF-Förderprogramm Betriebliche Weiterbildung** des Ministeriums für Soziales, Arbeit, Gesundheit und Demografie. Mit dem neuen Förderprogramm können **Unternehmen aus Rheinland-Pfalz** bei der **Durchführung betrieblicher Weiterbildungsmaßnahmen** mit bis zu **30.000 Euro pro Jahr** gefördert werden.

Darüber hinaus wurde das bereits bestehende **ESF-Förderprogramm Qualischeck** für die **individuelle berufliche Weiterbildung** vereinfacht und die maximale **Fördersumme auf 1.500 Euro erhöht**.

Beide Förderprogramme sind Teil der bereits gestarteten Arbeitsmarktinitiative **#rechargeRLP**.

Informationen zu den beiden Förderangeboten erhalten Sie unter www.berufliche-weiterbildung.rlp.de »



RKW Geschäftsideentagebuch

Egal, ob Geschäftsführerin in einer **herausfordernden Unternehmenslage**, Produktionsleiter mit anspruchsvollen, **neuen Produktivitätszielen** oder Studienfreunde auf der Suche nach einem **Gründungskonzept** – die Entwicklung und Auseinandersetzung mit Geschäftsideen ist ein sehr persönlicher Prozess.

Mit dem **RKW-Geschäftsideentagebuch** zu **neuen Ideen** für Ihr Geschäft. **Für alle wesentlichen Belange in der Ideenentwicklung ist etwas dabei**.

Das **RKW** ist ein gemeinnütziger und neutraler **Impuls- und Ratgeber für den deutschen Mittelstand**.

Jetzt online bestellen oder als PDF herunterladen:
<https://bit.ly/3n4e5eP> »

Aktiv zwischen Rhein und Sieg.



Unternehmensdatenbank Westerwald

Jetzt eintragen !

Drei Landkreise - eine Region:

www.wir-westerwaelder.de »



Alles auf einen **Klick**:

www.wir-westerwaelder.de »

Aktiv zwischen Rhein und Sieg.



Unternehmensdatenbank Westerwald - Ein Service von:



**JETZT IHR
UNTERNEHMEN
EINTRAGEN!**

Unternehmen der Region
stellen sich vor.